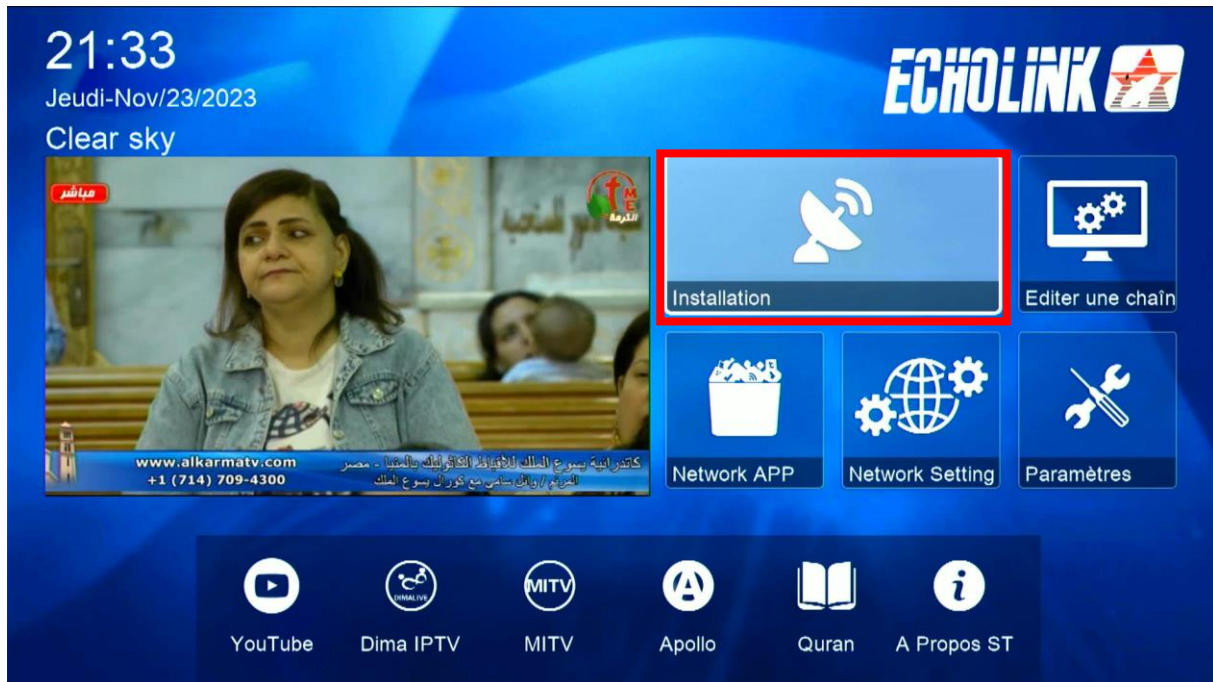


# Comment faire une recherche des chaînes par fréquence pour ECHOLINK ATOMO 2

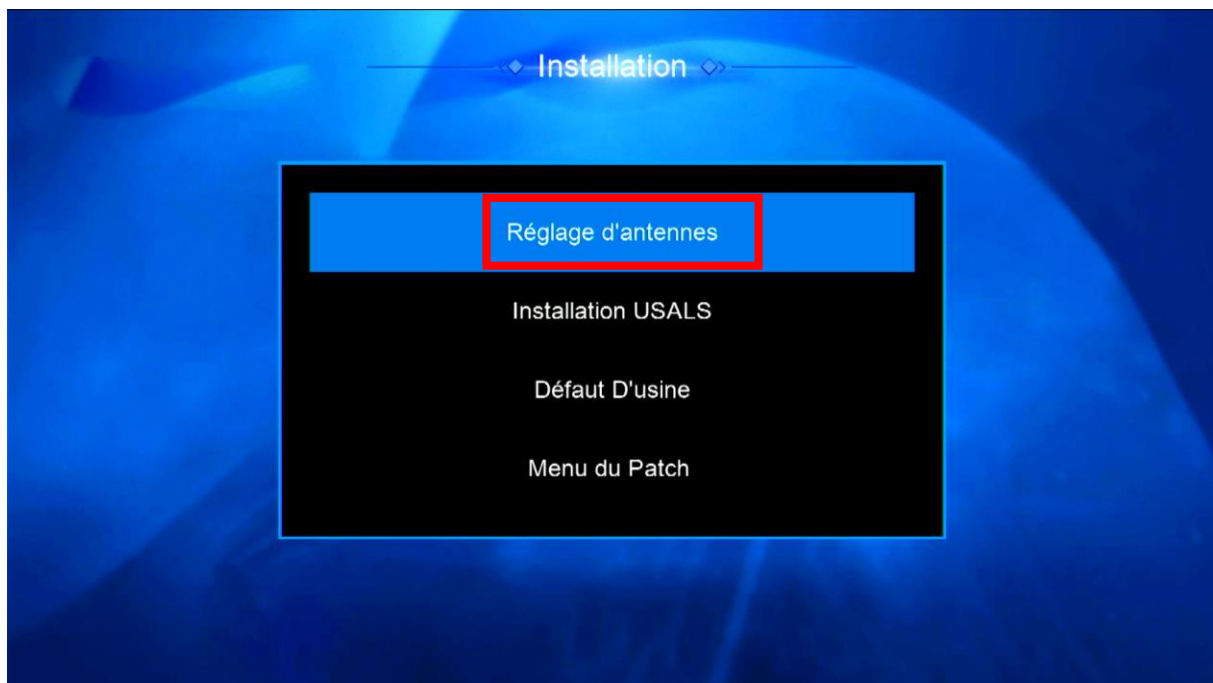
- 1) Sur la télécommande, Appuyez sur le bouton **'Menu'**



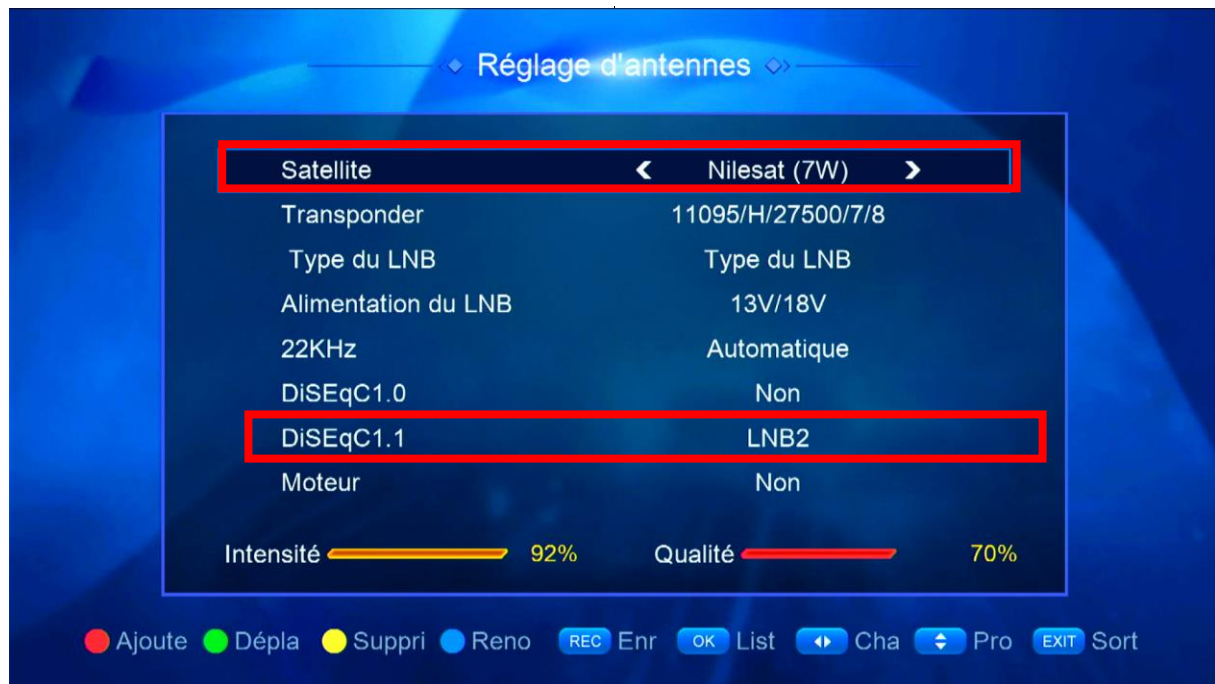
## 2) Sélectionnez 'Installation'



## 3) Appuyez sur 'Réglage d'antennes'



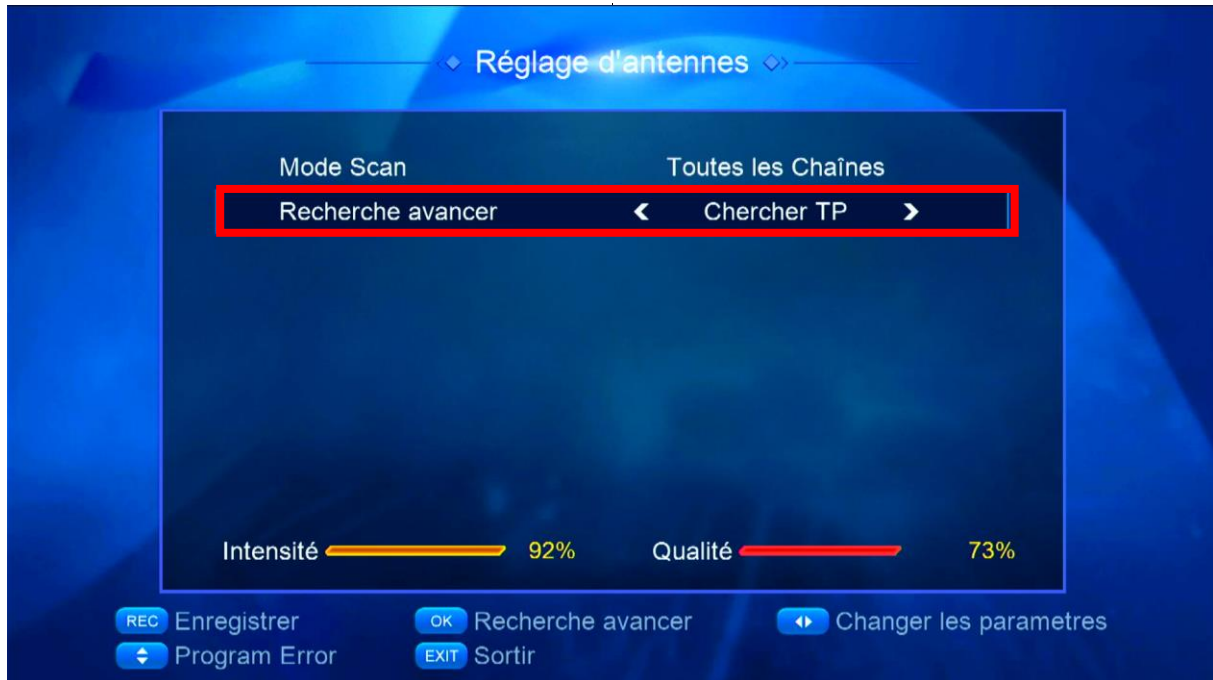
4) Sélectionnez le satellite de votre choix ainsi que le porte LNB dédié à votre satellite



5) Allez à la ligne n°2 , sélectionnez ‘ **Transponder** ‘ , puis appuyez sur le bouton ok pour afficher la liste des fréquences et choisissez la fréquence de votre choix.

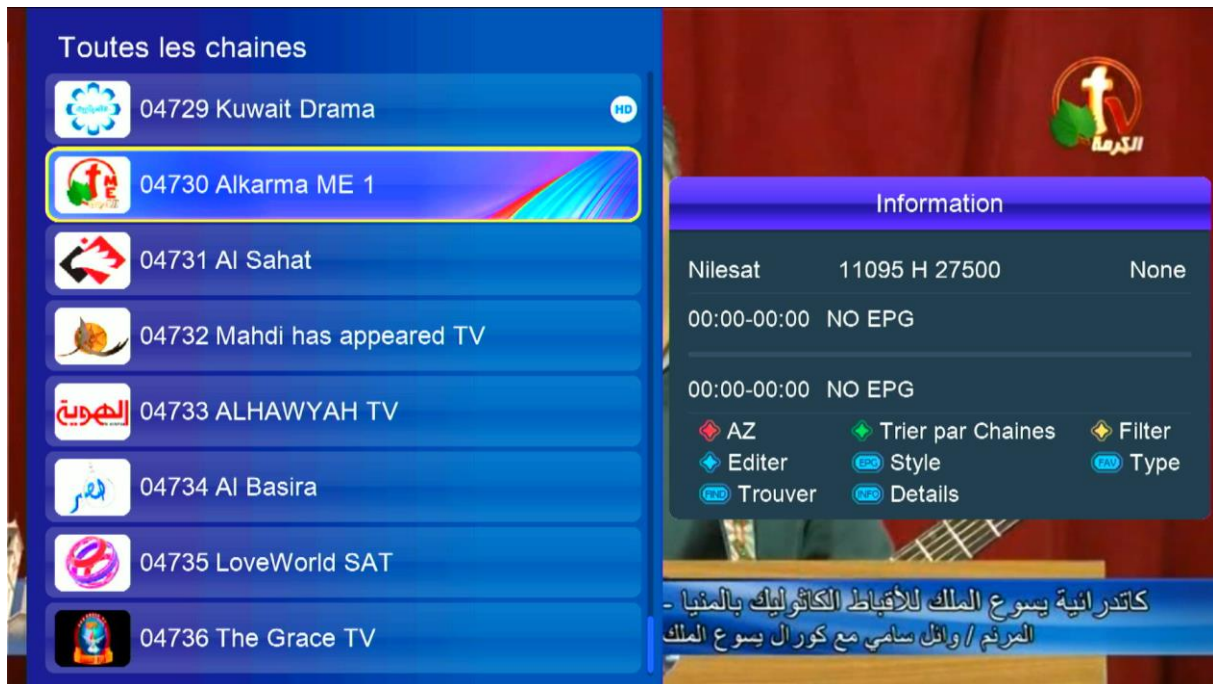


6) Allez à la dernière ligne 'Recherche avancer', sélectionnez ' Chercher Tp ', puis appuyez sur le bouton OK de votre télécommande pour démarrer la recherche des chaines .





Patientez quelques instants pendant que la recherche des chaines se termine.



Félicitation , la recherche a été effectuée avec succès